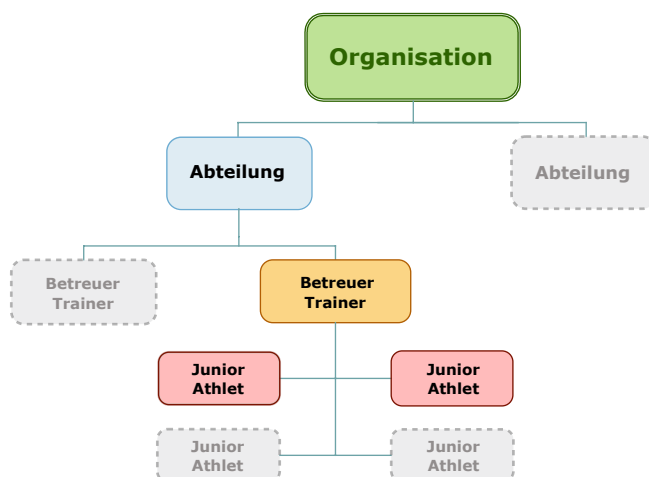


## Typ A Benutzer-Konto



Die typische Zielgruppe für ein Benutzer-Konto "Typ A", sind Organisationen mit mehrfachen Abteilungen bzw. Bereichen, Betreuer/Trainer und Junior-Athleten.



### **ORGANISATION** (Eigentümer des Benutzer-Kontos)

Ist ein Sport bezogener Verein, Verband, eine Vereinigung oder Organisation mit Betreuer/Trainer und Junior-Athleten. Ein Typ A Benutzer-Konto ermöglicht die Registrierung mehrfacher Abteilungen, Betreuer/Trainer und Junior-Athleten.



### **ABTEILUNG**

Hat eine sportorganisatorische Ausrichtung wie z.B. Mannschaft, Altersgruppe, Sportart, geografische Region, usw. Lädt seine Betreuer/Trainer im Namen der Organisation ein, sich bei GROWMETRY.com zu registrieren und mitzumachen.



### **BETREUER / TRAINER**

Zuständig für einen oder mehrere Junior-Athleten. Lädt diese ein, sich im Namen der Organisation/Abteilung bei GROWMETRY.com zu registrieren und mitzumachen. Er überwacht und steuert alle Aktivitäten seiner Junior-Athleten auf GROWMETRY.com.

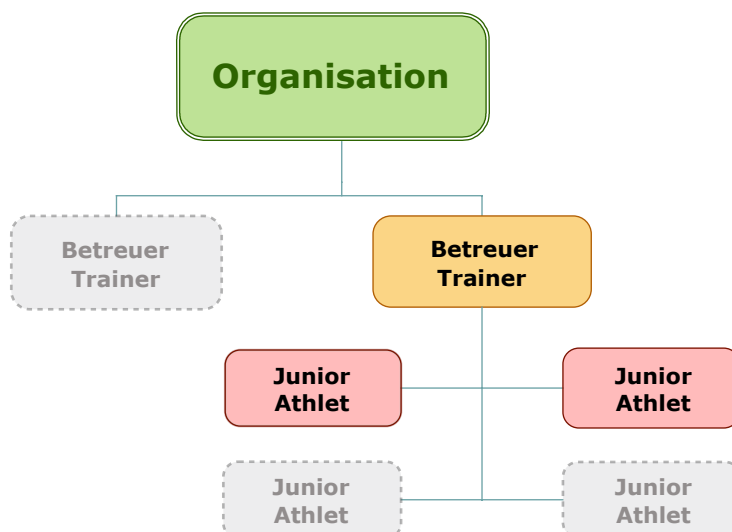


### **JUNIOR-ATHLET**

Ist einem Betreuer/Trainer zugeordnet. Ein Junior-Athlet kann nur einem primären Betreuer/Trainer zugeordnet werden.

**Wir anerkennen das biologische Alter unserer Junioren**

## Typ B Benutzer-Konto



Die typische Zielgruppe für ein Benutzer-Konto "Typ B", sind Organisationen mit mehreren Betreuer/Trainer (Teams) und Junior-Athleten.



### **ORGANISATION** (Eigentümer des Benutzer-Kontos)

Ist ein Sport bezogener Verein, Verband, Vereinigung oder Organisation mit Betreuer/Trainer und Junior-Athleten. Ein Typ B Benutzer-Konto ermöglicht die Registrierung mehrerer Betreuer/Trainer und Junior-Athleten. Unterstützt aber nicht die Registrierung von Abteilungen/Bereichen in GROWMETRY.com.



### **BETREUER / TRAINER**

Zuständig für einen oder mehrere Junior-Athleten. Lädt diese ein, sich im Namen der Organisation bei GROWMETRY.com zu registrieren und mitzumachen. Er überwacht und steuert alle Aktivitäten seiner Junior-Athleten auf GROWMETRY.com.

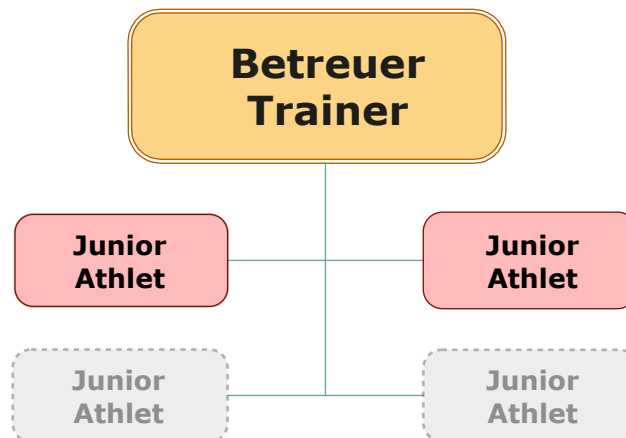


### **JUNIOR-ATHLET**

Ist einem Betreuer/Trainer zugeordnet. Ein Junior-Athlet kann nur einem primären Betreuer/Trainer zugeordnet werden.

**Wir anerkennen das biologische Alter unserer Junioren**

## Typ C Benutzer-Konto



Die typische Zielgruppe für ein Benutzer-Konto "Typ C", ist ein einzelner, selbständig tätiger Betreuer/Trainer mit Junior-Athleten.



### **BETREUER / TRAINER**

Zuständig für einen oder mehrere Junior-Athleten. Lädt diese ein sich bei GROWMETRY.com zu registrieren und mitzumachen. Er überwacht und steuert alle Aktivitäten seiner Junior-Athleten auf GROWMETRY.com. Ein Typ C Benutzer-Konto unterstützt nicht die Registrierung von mehreren Betreuern/Trainern in GROWMETRY.com.



### **JUNIOR-ATHLET**

Ist einem Betreuer/Trainer zugeordnet. Ein Junior-Athlet kann nur einem primären Betreuer/Trainer zugeordnet werden.

**Wir anerkennen das biologische Alter unserer Junioren**